



حکومت سندھ
Government of Sindh



Muhammad Atta ul Zia

KEY HEALTH CONSTRAINTS & FUTURE DIRECTIONS

Learnings from continuous health monitoring



Monitoring for possible common problems:

- Parasites
- Anaemia
- Diarrhoea
- Respiratory disease

2020

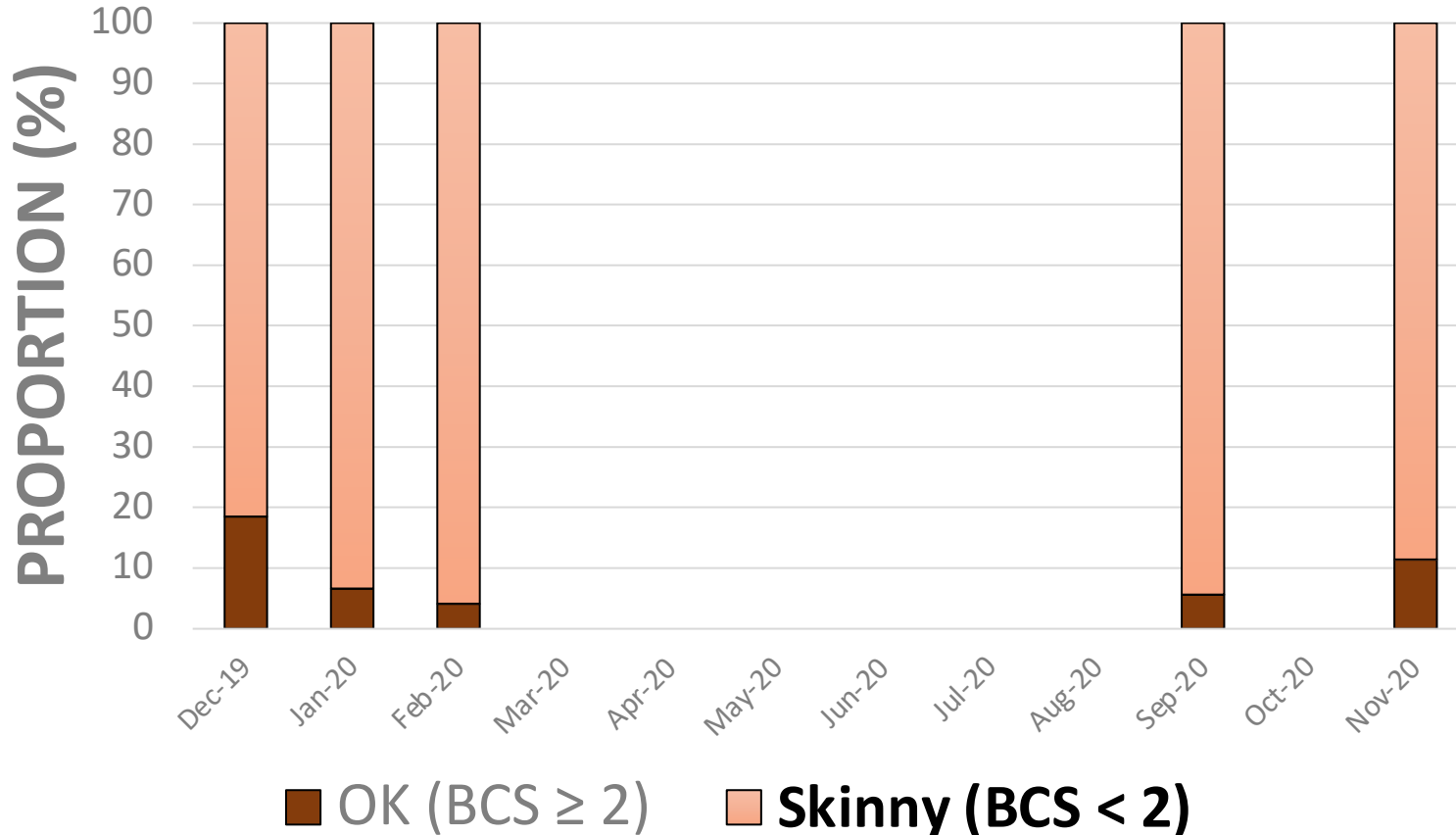
- Planned to monitor production in 6 villages
- Disrupted by COVID-19...
- Still monitored 1 site: Chakwal District, Punjab

2021

- Monitoring during creep feeding trials
- Anaemia, intestinal parasites, diarrhoea, respiratory signs
- Serology for PPR, CCPP, FMD, brucellosis (underway at UVAS)

Body Condition Score (BCS) is often very low

- Widespread poor body condition in breeding does
- Implications for reproduction & survival
- Easy to measure & train farmers/ advisors



باڈی کنڈیشن اسکورنگ ایک ایسا پیمانہ ہے جس سے جانور کے جسمانی ذخائر یعنی چربی کی مقدار کا تعین کیا جاتا ہے۔ ہاتھ کی مدد سے چربی کی مقدار کا تخمینہ لگایا جاتا ہے اور پھر اس کے مطابق جانور کی درجہ بندی کی جاتی ہے۔ بھیڑ بکریوں کی درجہ بندی کرتے وقت پانچ نکاتی پیمانہ استعمال کیا جاتا ہے۔ ایک انتہائی دہلے پتلے اور لاغر جانور کو ایک نمبر دیا جاتا ہے اور ایک موٹے تازے اور فربہ جانور کو پانچ نمبر دے جاتے ہیں۔ آدھا نمبر دینے کا رواج بھی عام ہے۔

- کنڈیشن اسکورنگ (جسمانی درجہ بندی) کیوں کی جاتی ہے؟**
- جانور کی غذائی حالت کو جانچنے کا ایک حقیقی طریقہ ہے
 - کسی قسم کے ترازو، کانٹے، یا اور آلے کی ضرورت نہیں پڑتی۔
 - جانور کا قدر، جانور کا حاملہ ہونا، یا جانور پر اون کی مقدار سے یہ پیمانہ مبرا ہوتا ہے۔
 - عمل از فروخت جانور کی جسمانی حالت کا ایک بڑا مددگار اندازہ ہے

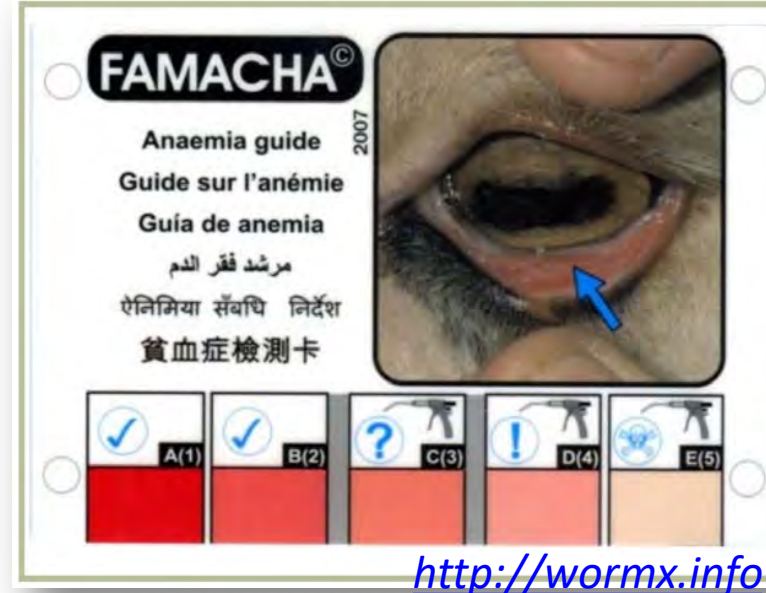
کنڈیشن اسکورنگ (جسمانی درجہ بندی) کیسے کی جاتی ہے؟

بھیڑ بکریوں کی جسمانی کنڈیشن اسکورنگ کی جانچنے کیلئے اپنی انگلیوں اور انگوٹھے کو جانور کی ریزہ کی ہڈی اور چھوٹی پٹلیوں کے درمیان آگے پیچھے بچھریں۔ مناسب یعنی پھر پر چربی اور گوشت کی مقدار کو محسوس کریں جو کہ چھوٹی پٹلیوں، ریزہ کی ہڈی اور ان کے درمیان پٹلیوں پر مشتمل ہوتا ہے۔ کنڈیشن اسکورنگ ہڈیوں کے انتہائی گولائیوں، ہڈیوں کے درمیان نشوونما اور بھرے پٹوں کی بناء پر کی جاتی ہے۔

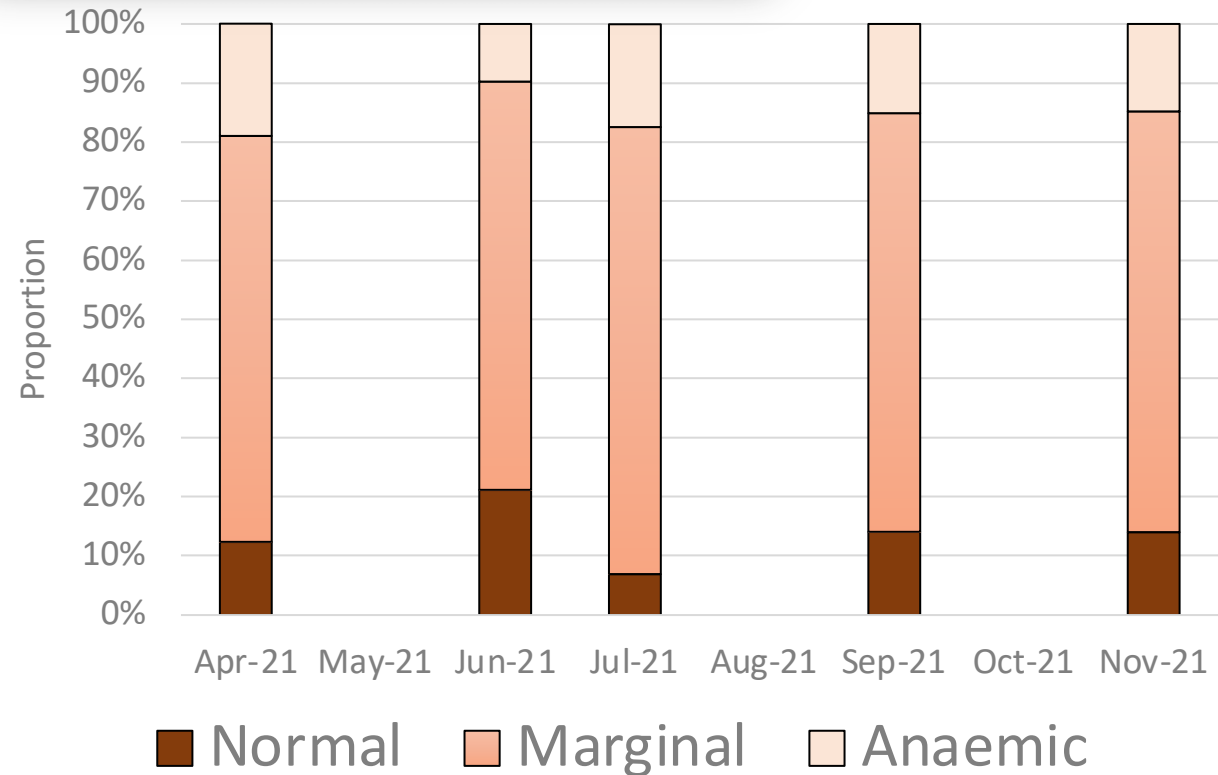
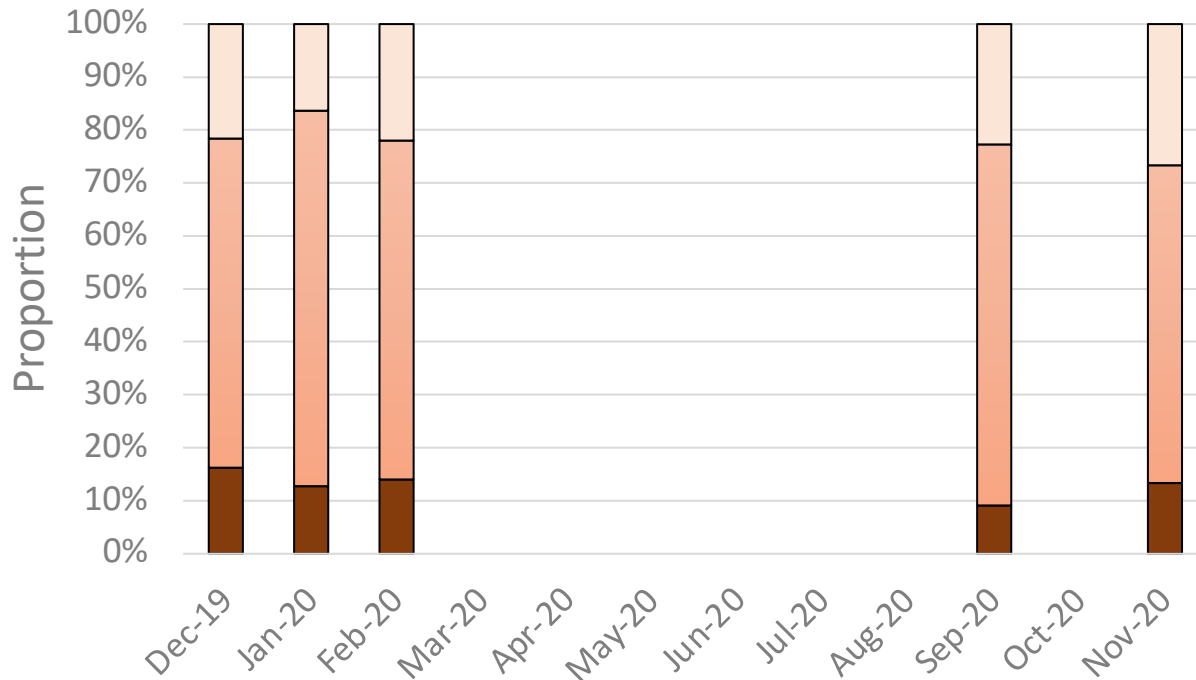


Anaemia is widespread

- Lots of anaemia at all sites
- Especially in adults
- Easy to monitor using FAMACHA technique



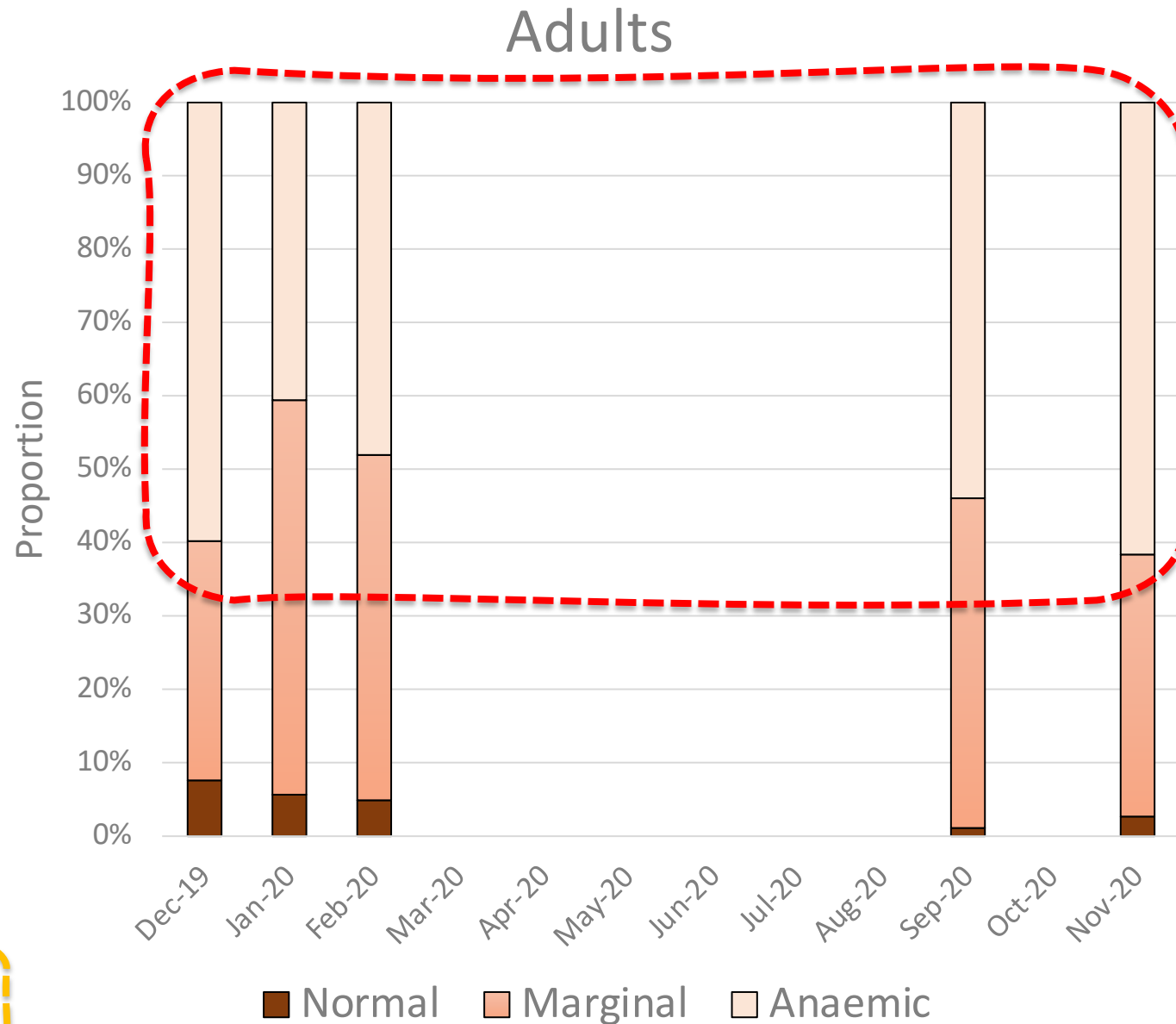
Young Animals



Anaemia is a widespread problem

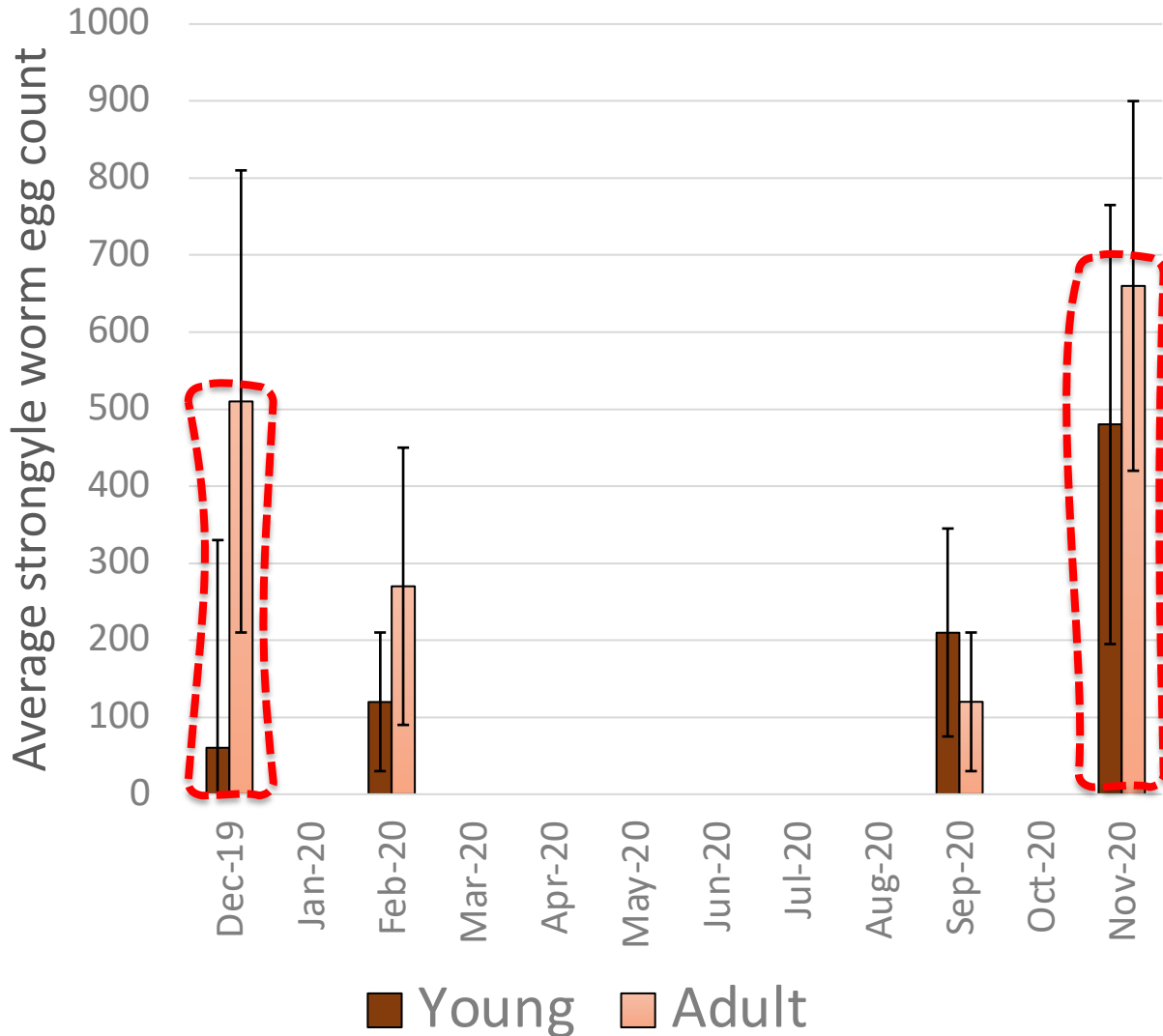
- Lots of anaemia at all sites
- Especially in adults
- Anaemia =
 - Poorer production
 - More susceptible to other diseases & death
- What are likely causes?
 - Intestinal parasites?
 - Haemoparasites?
 - Ticks?

More investigation is needed

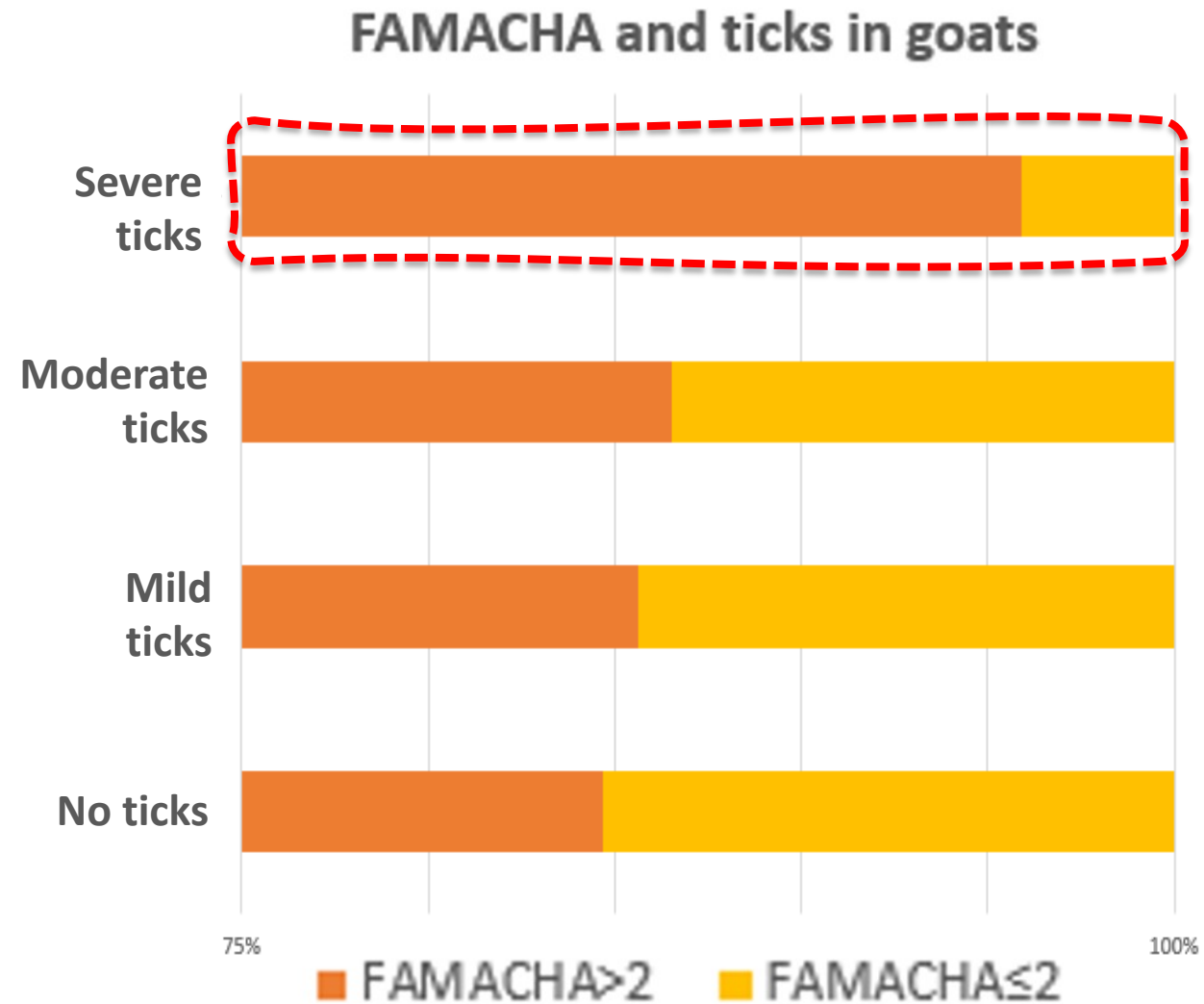


Causes of anaemia need more investigation

Significant worm burdens in some seasons



Severe tick burdens = more anaemia



Conclusions & recommendations

- Several health problems are 'flying under the radar'
- Rapid assessments & interventions will further benefit farmers
 - e.g. by District Department Offices, NGOs, etc
- Monitoring tools are easy – training materials available!
- Assessments & Investigations
 - Effective treatments
 - More productive animals
 - More successful farmers



مادہ جانور برائے افزائش نسل	2.5 سے کم	انتہائی پتلے جانوروں اور ان کے چھوٹے بچوں کو بیماریوں اور موت کا خطرہ موجود ہوتا ہے۔ ایسے جانوروں کی تعداد پر توجہ دیں۔
مادہ جانور برائے افزائش نسل	3.5 سے زیادہ	موٹے اور فریبہ مادہ جانوروں کو پیداواری مشکلات کا سامنا ہوتا ہے۔ لہذا اسل کے آخری ایام میں زیادہ احتیاط کی ضرورت ہوتی ہے۔
نر جانور برائے افزائش نسل	2.5 سے کم یا 3.5 سے زیادہ	انتہائی پتلے اور انتہائی موٹے جانور افزائش نسل کیلئے موزوں نہیں ہوتے۔
نر جانور برائے افزائش نسل	انتہائی پتلے اور انتہائی موٹے	کوشش کریں کہ بی سی ایس 2.5 سے 3.5 کے درمیان رکھیں۔



بی سی ایس 1
ریڑھ کی ہڈی نمایاں ہوتی ہے۔ پشت پر تقریباً کوئی گوشت نہیں ہوتا اور ہڈیاں بہت واضح ہوتی ہیں۔



بی سی ایس 2
ریڑھ کی ہڈی ایک چمک چمک رہتی ہے لیکن گوشت کی موجودگی کی وجہ سے کچھ گولائی میں ہوتی ہیں۔ چھوٹی پھلیاں بھی گولائی میں ہوتی ہیں مگر پھر بھی واضح ہوتی ہیں۔

FAMACHA®
2007

Anaemia guide
Guide sur l'anémie
Guía de anemia
مرشد فقر الدم
ऐनिमिया संबधि निर्देश
貧血症檢測卡

A(1)

B(2)

C(3)

D(4)

E(5)

Thank You



حکومت سندھ
Government of Sindh

